

產品規格書

客戶	
型號	NTSO430-1 V100



規格書修改紀錄			
版本	修訂項目	舊版敘述	新版敘述
v2307.1	首次發行		

產品特色

- ★ 43 吋寬螢幕面板, 1920x1080 (FHD) 解析度
- ★ VA 廣視角製程 (178°/178°)
- ★ Open-frame 嵌式顯示模組
- ★ 台灣製造, 三年保固
- ★ 最大亮度可達 700nit, 適用室外環境 (選配)
- ★ VGA/HDMI/DP 視訊端子



PSE



BSMI



RoHS



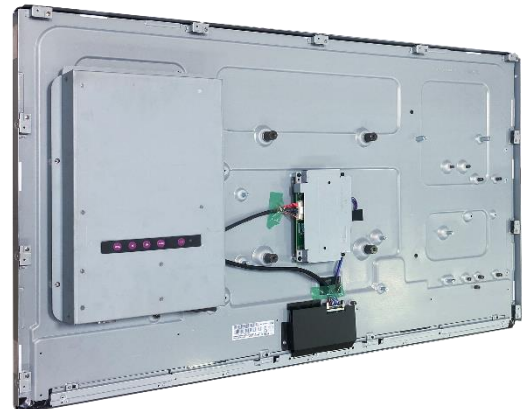
CE



ISO9001



FCC





顯示規格

完整型號	NTSO430X0SDA-000S00-100	面板製程	VA, Normally Black
對角線尺寸	42.5 吋	反應時間	16 msec.
可視區域	940.9x529.25 mm	背光結構	LED (white LED)
解析度	1920x1080 (FHD)	可視角度 (左/右,上/下)	178°/178° (CR=10)
對比	4000:1	背光壽命	>50,000 小時
螢幕比例	16:9	操作溫度	0~50°C
支援色彩	1,670 萬色	儲存溫度	-20~60°C
像素大小	0.49x0.49 mm	表面處理	抗眩光, 硬度 3H

顯示規格選項

亮度			
	亮度	適用環境	型號
標準	500nits	一般環境(室內)	NTSO430N0SDA-000S00-100
選項	700nits	室外/半室外	NTSO420H02DA-000S00-100

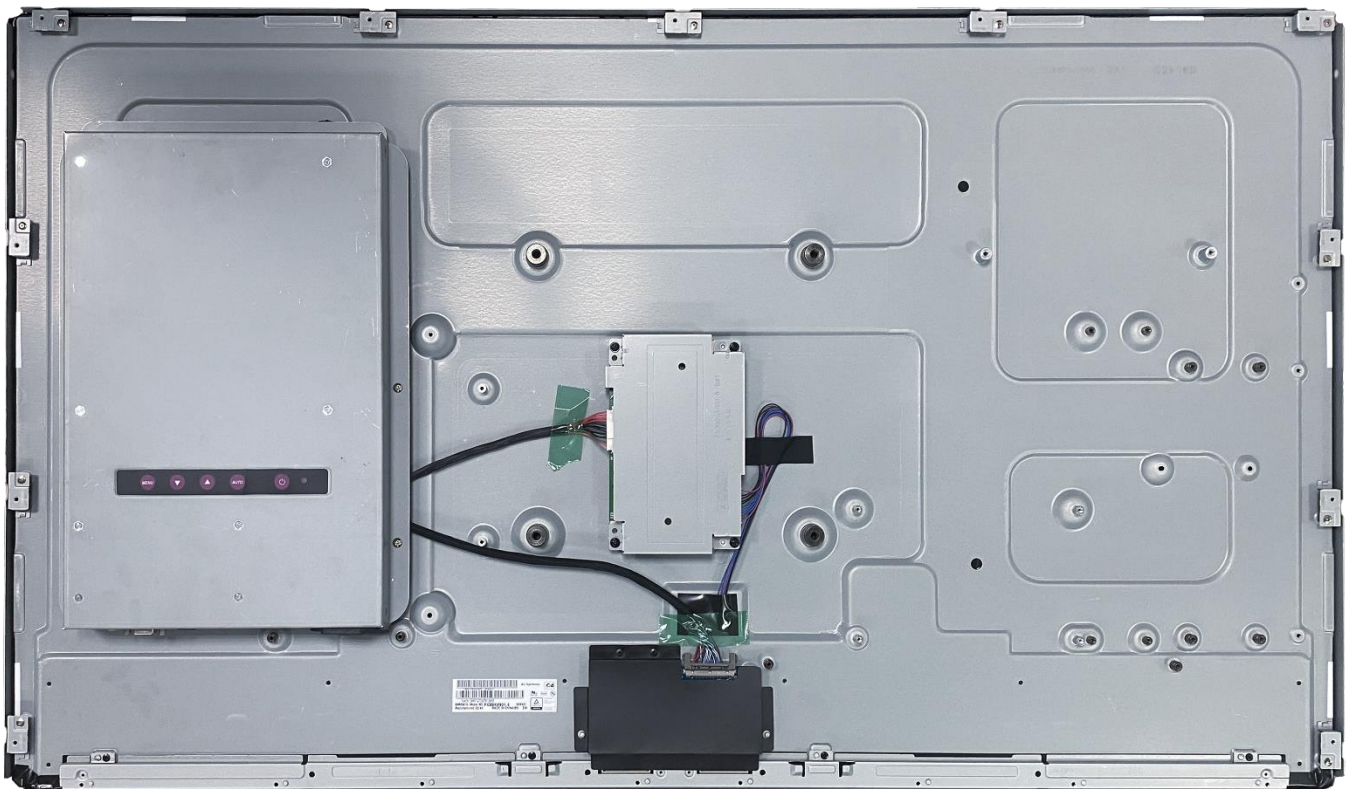
支援作業系統

Windows	Win7, Win8, Win10, Win11 ↑
Linux	Kernel 2.6.24 ↑
Android	3.0 ↑
Mac	10.5.x ↑ (Intel CPU)

配件

項目	描述	數量
HDMI 線	HDMI 線,公對公,1.8 公尺	1
電源線	*(依照出貨國家而定)	1

輸出/輸入規格



KIOSK 機箱套組 (選配)



材質	鍍鋅鋼板 (SECC)
移動輪	4 (前 2 煞車輪)
防水等級	前方 IP65
電源面板	無 (預留出線孔)



實體規格

外觀尺寸	961.4x555.8x58.7(±2)mm	淨重	≤ 9.0 KG
------	------------------------	----	----------

